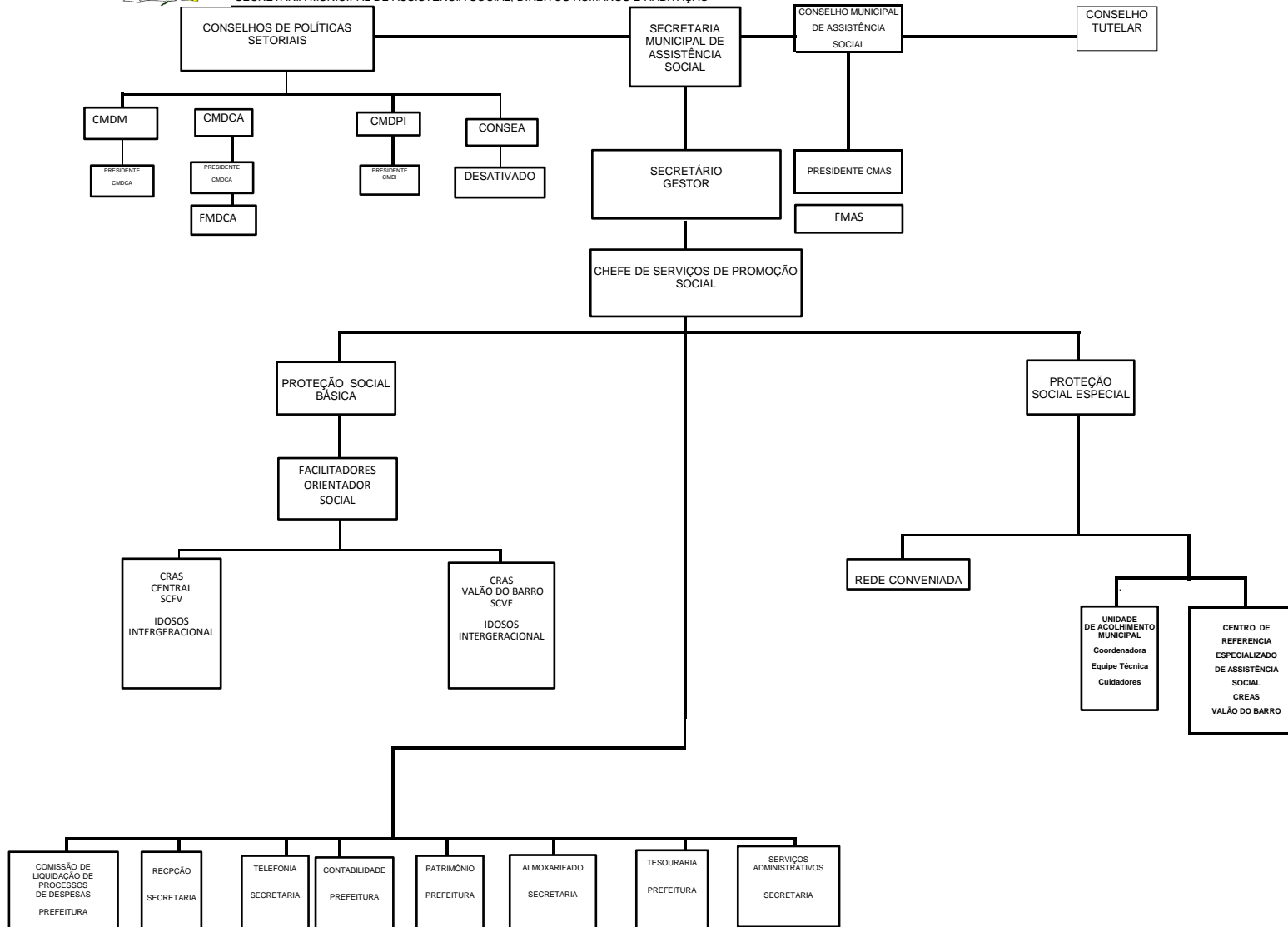




ESTADO DO RIO DE JANEIRO
 PREFEITURA MUNICIPAL DE SÃO SEBASTIÃO DO ALTO
 SECRETARIA MUNICIPAL DE ASSISTÊNCIA SOCIAL, DIREITOS HUMANOS E HABITAÇÃO

ORGANOGRAMA



LEGENDA:

FMAS-FUNDO MUNICIPAL DE ASSISTÊNCIA SOCIAL
 CMAS-CONSELHO MUNICIPAL DOS DIREITOS DA PESSOA IDOSA
 CMDCA-CONSELHO MUNICIPAL DOS DIREITOS DA CRIANÇA E DO ADOLESCENTE
 CT-CONSELHO TUTELAR

CRAS-CENTRO DE REFERÊNCIA DE ASSISTÊNCIA SOCIAL
 SCFV-SERVIÇOS DE CONVIVÊNCIA E FORTALECIMENTO DE VÍNCULOS
 CONSEA- CONSELHO MUNICIPAL DE SEGURANÇA ALIMENTAR E NUTRICIONAL
 CREAS- CENTRO DE REFERENCIA ESPECIALIZADO DE ASSISTÊNCIA SOCIAL
 CMDM-CONSELHO MUNICIPAL DOS DIREITOS DA MULHER